

# 徳之島世界遺産センター シンボルマークデザインマニュアル

Tokunoshima World Heritage Conservation Center  
Symbol Mark Design Manual

2024.8.13



**TOKUNOSHIMA**  
World Heritage Conservation Center  
徳之島世界遺産センター

## シンボルマークの使用について

---

本マニュアルは、徳之島世界遺産センターのシンボルマークの使用方法について、定めたマニュアルです。

記載のルールに従い、シンボルマークを使用してください。

使用の際には、以下連絡先への申請が必要です。

徳之島世界遺産センター管理運営協議会が使用する場合は、申請は不要ですが、事前連絡が必要となります。

### 連絡先

環境省 徳之島管理官事務所

〒891-7612 鹿児島県大島郡天城町平土野 2691-1 天城町役場 4 階

TEL 0997-85-2919

## シンボルマークのコンセプト

---

徳之島を象徴する固有種のおビトカゲモドキとタニムラアオイをモチーフとして、さまざまな動植物が命を輝かせながら共存している様子を表現しています。

デザインとしては、対象種の抽象度を高めることで、親和性を出すとともに、そのやさしさのある表現から施設コンセプトである徳之島リビングミュージアムを体現し、ゆっくりくつろげる施設であることを想起させるものです。

### ●モチーフ

タニムラアオイ

おビトカゲモドキ



**TOKUNOSHIMA**  
World Heritage Conservation Center

徳之島世界遺産センター

## シンボルマークのバリエーション

---

シンボルマークは、縦タイプと横タイプの2つの基本バリエーションがあります。

### ●縦タイプ



### ●横タイプ



\* 参考

ロゴタイプは、日本語「源ノ角ゴシック」英語「Gill Sans」のフォントをベースにデザインを作成しています。

## シンボルマークのバリエーション（特例）

---

イメージを統一させるため、原則として P03 記載の「縦タイプ」「横タイプ」の基本バリエーションを使用してください。

特別な使用状況によっては、特例タイプの使用も想定されます。  
特例タイプを使用する場合は、必ず P01 記載の連絡先までご連絡ください。

### ●マーク単独タイプ



### ●ロゴタイプ単独タイプ

**TOKUNOSHIMA**  
**World Heritage Conservation Center**  
徳之島世界遺産センター

●英語ロゴタイプ



●日本語ロゴタイプ



## シンボルマークの保護領域

他の要素と混同せずに伝達するために、周辺に余白を設けて使用してください。  
他の要素を表示する場合には、グレーの破線で示した保護領域に入らないように注意してください。

※データ上は、見えない線を組み合わせてあります

### ●縦タイプ



### ●横タイプ



## シンボルマークのカラー

---

カラーは、シンボルマークを表示する際に使用する色彩です。

使用時には、指定色に色を合わせてください。

カラー表現は、4タイプあります。

原則、基本タイプを使用し、制約がある場合にはその他のタイプを使用してください。

### 1. 基本タイプ

原則、このタイプを使用してください。

(オビトカゲモドキの縞模様が、グラデーション表現と  
なっています。)



### 2. 塗装等特別タイプ

塗装等の再現手段で、グラデーション表現が難しい場  
合に、このタイプを使用してください。



### 3. 反転タイプ

地の色を濃くする必要がある場合は、このタイプを使  
用してください。



### 4. モノクロタイプ

単色表現の場合、このタイプを使用してください。





## シンボルマークのカラー（基本タイプ）

原則、基本タイプを使用してください。

（オビトカゲモドキの縞模様が、グラデーション表現となっています）



# TOKUNOSHIMA

## World Heritage Conservation Center

徳之島世界遺産センター



徳之島ブルー：

DIC-F49 ブルー・ニューイ

（参考値 C100 M74 Y32 K43）



ピンク：

DIC-C68 ホン ホイ リエン

（参考値 C21 M53 Y36 K0）



ピンクグレー：

DIC-N948 さくらねず

（参考値 C25 M28 Y28 K0）



シンボルマークのカラー（塗装等特別タイプ）

塗装等の再現手段で、グラデーション表現が難しい場合は、  
塗装等特別タイプを使用してください。



**TOKUNOSHIMA**  
World Heritage Conservation Center  
徳之島世界遺産センター



徳之島ブルー：  
DIC-F49 ブルー・ニューイ



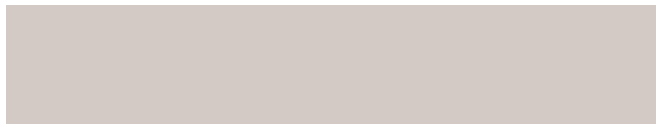
ピンク 1：  
DIC-C68 ホン ホイ リエン



ピンク 2：  
PANTONE 501C



ピンクグレー 1：  
PANTONE 5235C



ピンクグレー 2：  
DIC-N948 さくらねず



## シンボルマークのカラー（反転タイプ）

地の色を濃くする必要がある場合は、反転タイプを使用してください。



徳之島ブルー：  
DIC-F49 ブルー・ニューイ  
（参考値 C100 M74 Y32 K43）



ピンク：  
DIC-C68 ホン ホイ リエン  
（参考値 C21 M53 Y36 K0）



ピンクブルー



## シンボルマークのカラー（モノクロタイプ）

---

単色表現の場合は、モノクロタイプを使用してください。

単色の色の指定はありませんが、イメージを損なわないように使用してください。



## シンボルマークの禁則事項

シンボルマークは、正しい形・カラーを用いて、周辺から明確に識別できる状態で使用してください。

変形しない



要素の大小比を変えない



左右反転しない



書体を変えない



影をつけて使用しない



ふちどり表示をしない



保護領域の中に他要素を配置しない



強い図柄の上に配置しない



任意の色を使用しない



## アプリケーション展開イメージ

シンボルマークの展開イメージです。



Name card



Can badge

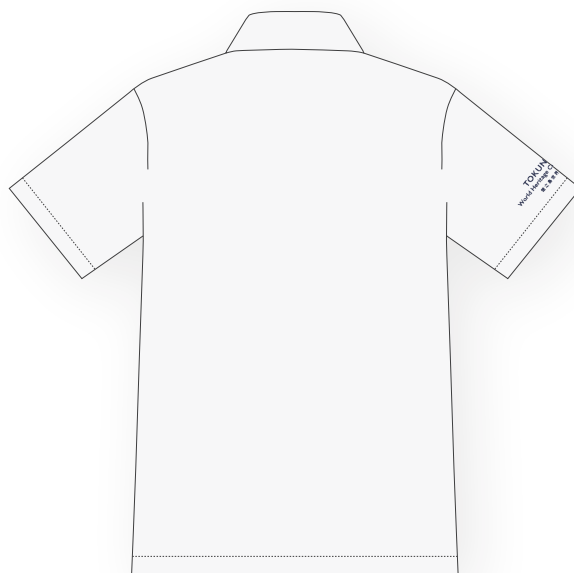
## アプリケーション展開イメージ

---

シンボルマークの展開イメージです。



Uniform



Bag